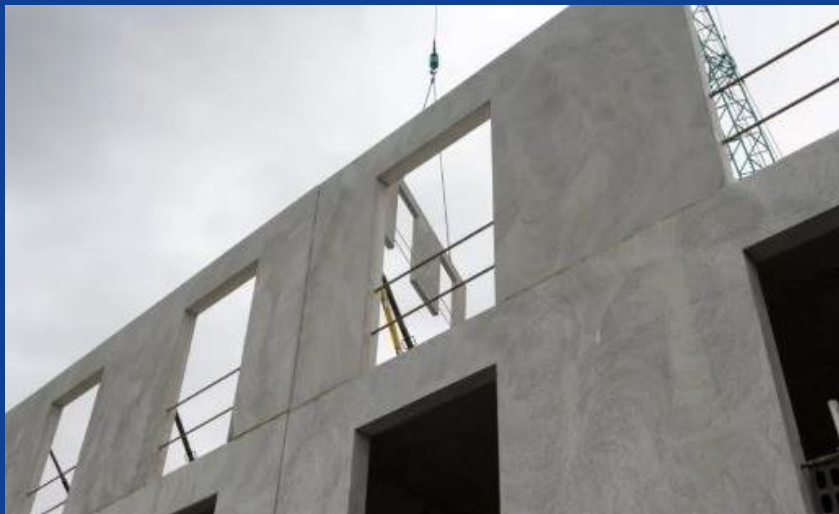


Samarbejde om klimavenlige valg

Fårup Beton tilbyder en række optimerede produkter, der kan hjælpe dit projekt til en bedre LCA-beregning.

Beregningsgrundlag

- Boligkompleks i 5 etager
- Bruttoetageareal 9766 m²
- LCA omfatter betonvæg elementer
- Sandwichfacader
- Betonvægge 120, 150 og 200mm



Scenarie 1

Alle vægge i projektet er udført i styrke **35 Mpa** med **Branche-EPD**.



Branche EPD

1,27 KgCO₂e/m²/år

Scenarie 2

Alle vægge i projektet er udført i styrke **35 Mpa** med **Fårup Beton 35 EPD**.



FBI 35 Mpa

1,03 KgCO₂e/m²/år

Scenarie 3

Alle vægge i projektet er udført i styrke **25 Mpa** med **Fårup Beton 25 EPD**.



FBI 25 Mpa

0,91 KgCO₂e/m²/år

Scenarie 4

Alle bærende vægge i projektet er udført i styrke **25 Mpa** med **Fårup Beton 25 EPD**, og alle ikke bærende vægge er udført i styrke **16 Mpa** med **Fårup Beton 16 EPD**.



FBI 25 Mpa + 16 Mpa

0,86 KgCO₂e/m²/år

Få hjælp til klimaoptimeringer

Få støtte til at træffe klimavenlige valg, samtidig med at Betonelementerne opfylder kravene til det enkelte projekt. Vi er klar til at hjælpe med, at dit projekt lykkes og Reducerer i CO₂ udledningen.

Kontakt salgschef Peter Klokke Petersen For at få mere at vide:

Peter Klokke Pedersen, salgschef
Tlf. 87 82 66 29
Mobil: 53 62 61 31
E-mail: pkp@fbias.dk